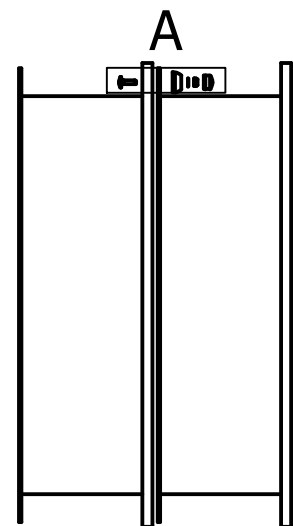
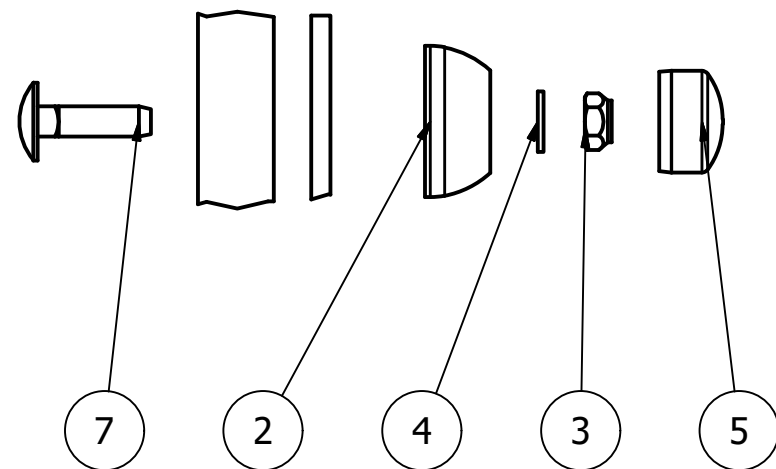


Verschraubung von 2 Elementen
Connecting 2 elements

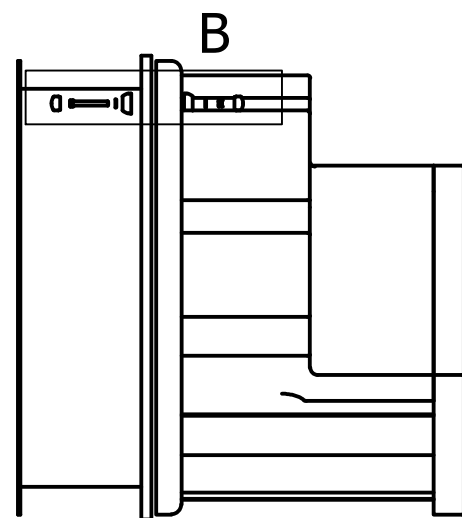


A (1 : 2)

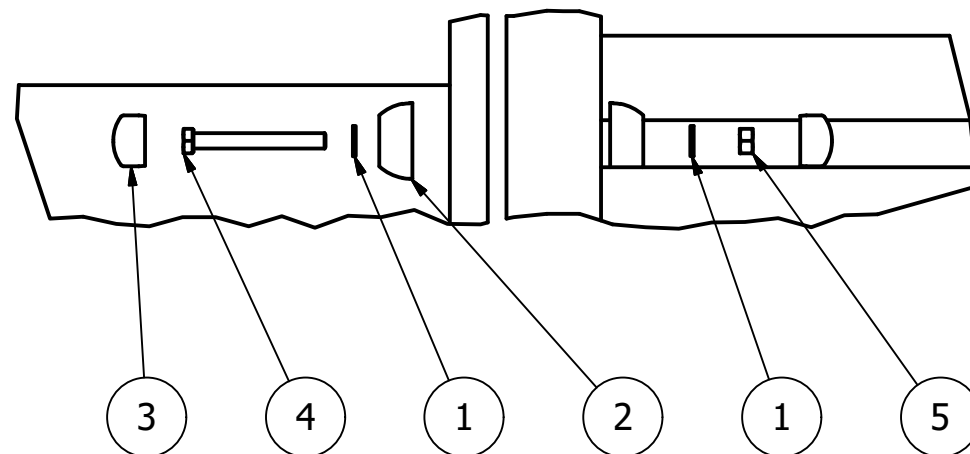


TEILELISTE / PARTS LIST			
OBJEKT / OBJECT	ANZ. / QTY	TEIL / PART	BESCHREIBUNG / DESCRIPTION
2	12	Schraubenabdeckkappe Bolt cover	Unterteil Bottom part
3	12	Mutter / Nut M8	mit Sicherungselement
4	12	DIN 125 - A 8,4	Unterlegscheibe / washer
5	12	Schraubenabdeckkappe Bolt cover	Oberteil Top part
7	12	DIN 603 - M8 x 30	Flachrundschraube mit Vierkantansatz

Verschraubung des Öffnungselementes mit der Rutsche
Connecting the exit part to the slide

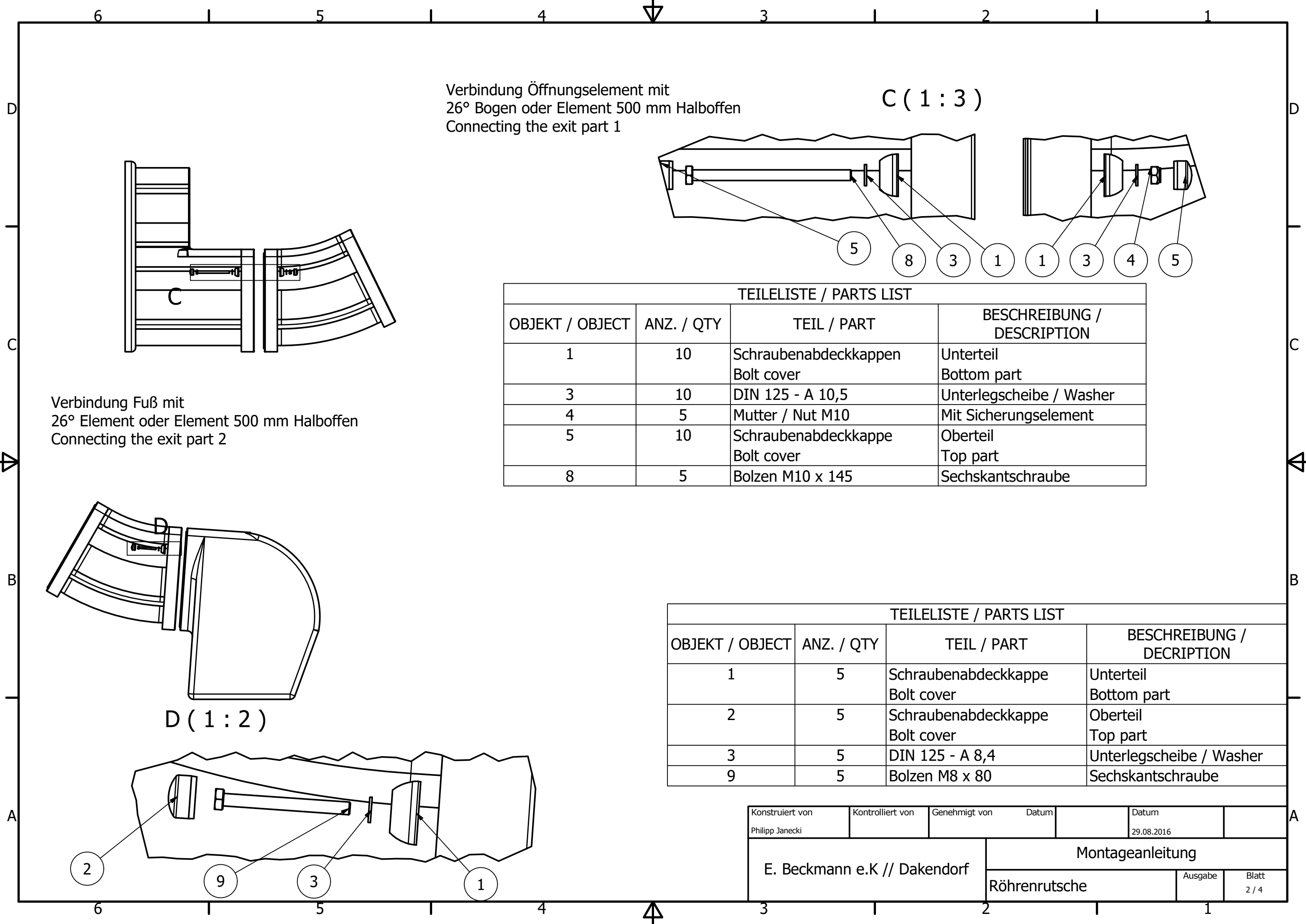


B (1 : 4)



TEILELISTE / PARTS LIST			
OBJEKT / OBJECT	ANZ. / QTY	TEIL / PART	BESCHREIBUNG / DESCRIPTION
1	10	DIN 125 - A 8,4	Unterlegscheibe / Washer
2	10	Schraubenabdeckkappe Bolt cover	Unterteil Bottom part
3	10	Schraubenabdeckkappe Bolt cover	Oberteil Top part
4	10	Bolzen M8x80	Sechskantschraube/Hex head bolt
5	10	Mutter M8	Sechskantmutter / nut

Konstruiert von Philipp Janecki	Kontrolliert von	Genehmigt von	Datum	Datum 29.08.2016	
E. Beckmann e.K // Dakendorf			Montageanleitung		
			Röhrenrutsche	Ausgabe	Blatt 1 / 4



Verbindung Öffnungselement mit
26° Bogen oder Element 500 mm Halboffen
Connecting the exit part 1

C (1 : 3)

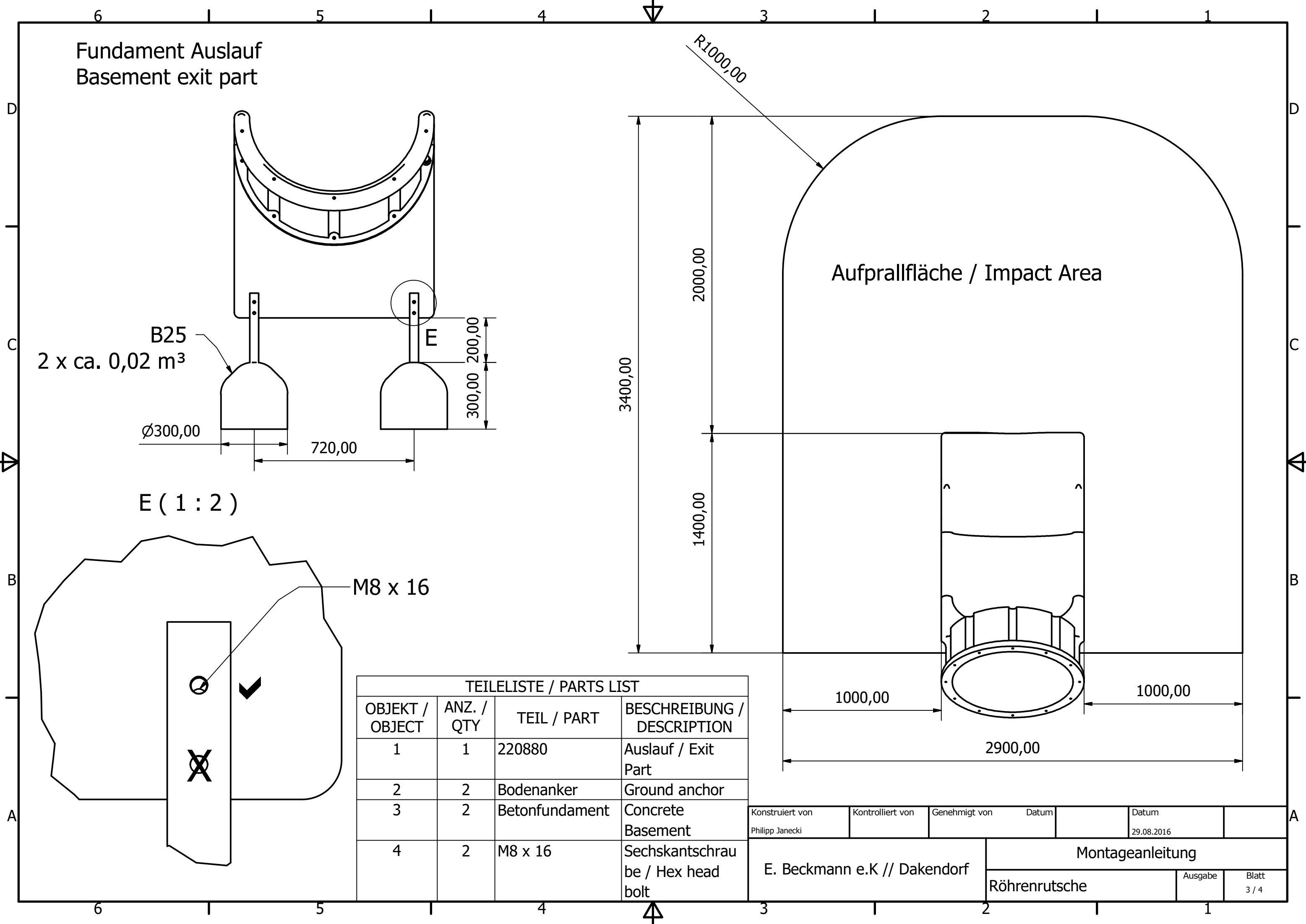
Verbindung Fuß mit
26° Element oder Element 500 mm Halboffen
Connecting the exit part 2

D (1 : 2)

TEILELISTE / PARTS LIST			
OBJEKT / OBJECT	ANZ. / QTY	TEIL / PART	BESCHREIBUNG / DESCRIPTION
1	10	Schraubenabdeckkappen Bolt cover	Unterteil Bottom part
3	10	DIN 125 - A 10,5	Unterlegscheibe / Washer
4	5	Mutter / Nut M10	Mit Sicherungselement
5	10	Schraubenabdeckkappe Bolt cover	Oberteil Top part
8	5	Bolzen M10 x 145	Sechskantschraube

TEILELISTE / PARTS LIST			
OBJEKT / OBJECT	ANZ. / QTY	TEIL / PART	BESCHREIBUNG / DESCRIPTION
1	5	Schraubenabdeckkappe Bolt cover	Unterteil Bottom part
2	5	Schraubenabdeckkappe Bolt cover	Oberteil Top part
3	5	DIN 125 - A 8,4	Unterlegscheibe / Washer
9	5	Bolzen M8 x 80	Sechskantschraube

Konstruiert von Philipp Janecki	Kontrolliert von	Genehmigt von	Datum	Datum 29.08.2016	
E. Beckmann e.K // Dakendorf			Montageanleitung		
			Röhrenrutsche	Ausgabe	Blatt 2 / 4



Fundament Auslauf
Basement exit part

B25
2 x ca. 0,02 m³

Ø300,00

720,00

300,00
200,00

E (1 : 2)

M8 x 16

TEILELISTE / PARTS LIST			
OBJEKT / OBJECT	ANZ. / QTY	TEIL / PART	BESCHREIBUNG / DESCRIPTION
1	1	220880	Auslauf / Exit Part
2	2	Bodenanker	Ground anchor
3	2	Betonfundament	Concrete Basement
4	2	M8 x 16	Sechskantschrau be / Hex head bolt

R1000,00

2000,00

3400,00

1400,00

Aufprallfläche / Impact Area

1000,00

1000,00

2900,00

Konstruiert von Philipp Janecki	Kontrolliert von	Genehmigt von	Datum	Datum	
E. Beckmann e.K // Dakendorf			Montageanleitung		
			Röhrenrutsche	Ausgabe	Blatt 3 / 4

Montage Stütze und Halter
Installation pole and holding device

F (1 : 2)

G (1 : 4)

min 200mm unter Spielebene
min 200mm below surface

R100,00

M8 x 30mm

Schraubenabdeckkappe Unterteil
Bolt cover bottom part

Unterlegscheibe
Washer

Mutter M8
Nut M8

Schraubenabdeckkappe Oberteil
Bolt cover top part

B25
ca. 0,02m³

300,00

Ø300,00

45,00°

Konstruiert von Philipp Janecki	Kontrolliert von	Genehmigt von	Datum	Datum 29.08.2016
E. Beckmann e.K // Dakendorf		Montageanleitung		
		Röhrenrutsche		Ausgabe Blatt 4 / 4